

Foredrag med Henning  
Frandsen

# Deporteret til Sprogø og Livø Da racehygiejnen foldede sig ud i Danmark i 1900- tallet

# Foredragsholderen

- Foredragsholder siden efteråret 2017
- Historiker fra Aarhus Universitet (BA)
- Journalist ved Folkebladet i Aarup siden september 2018
- Journalist på Fyens Stiftstidende 2000 – 2018
- Voksenunderviser
- Kontorassistent
- F. 1953 i Saralyst ved Aarhus
- Flyttede til Aarup på Fyn i 1997
- Aktiv i Kulturhuset Industrien
- Gift – to voksne børn

# Vigtige årstal

- 1898: De Kellerske Anstalter i Brejning
- 1911: Livø-anstalten
- 1922: Ægteskabsforbud for åndssvage i højere grad
- 1923: Sprogø
- 1929: Forsøgslov om sterilisation og kastration
- 1933: Socialreform: Indberetningspligt og særforborg
- 1934: Tvangssterilisation af åndssvage
- 1935: Sterilisation af øvrige og kastration
- 1937: Abortlovgivning (eugenik, voldtægt, morens liv i fare)
- 1938: Ægteskabslov (åndssvage, sindssyge, psykopater, epileptikere og alkoholikere må ikke gifte sig) (1820-fattige ikke gifte sig)
- 1959: Normaliseringens periode
- 1967: Ny sterilisationslov
- 1989: Ophævelse af ægteskabsforbud

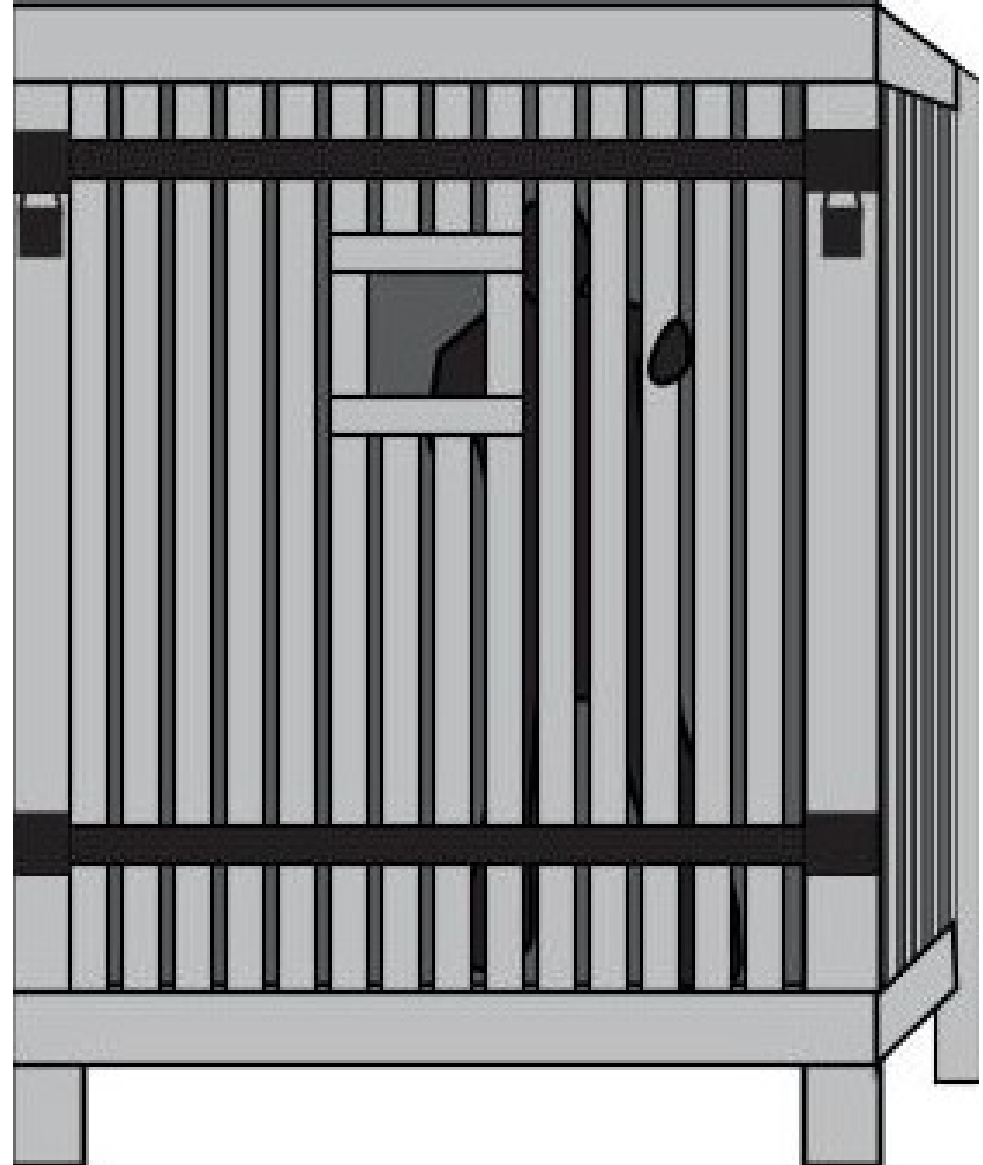


De gale og  
afsindige.  
Historien op  
til ca. 1800



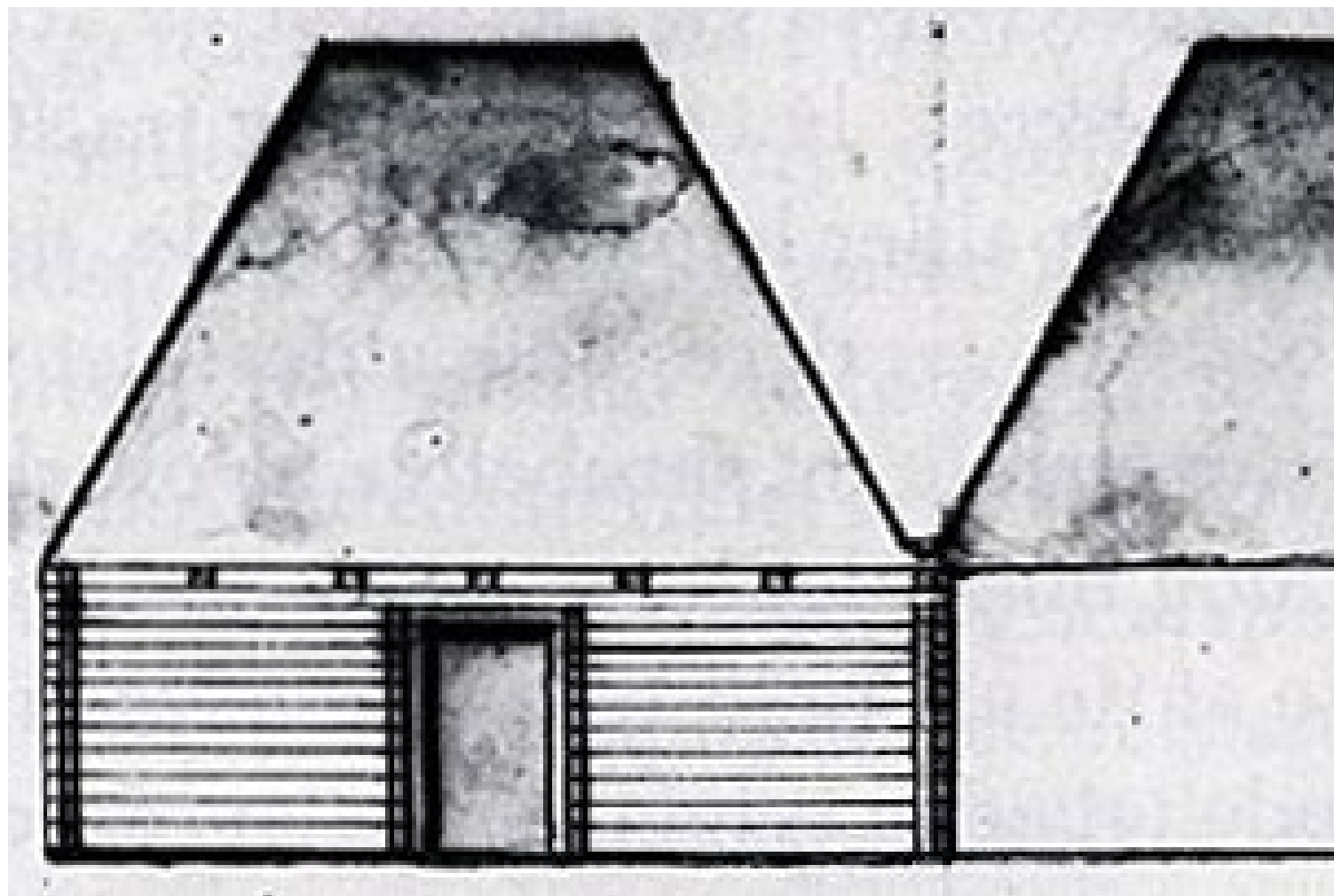
Behandling

# Beplankning



Tøjring jf. de  
bindegale





Dårekisten –  
fra 1200. I  
DK fra 1400



# Humoralpatologi og cellularpatologi

- Humoralpatologi stammer fra antikken
- Sygdom skyldes ændringer i forholdet mellem *kardinalvæskerne*, de fire legemsvæsker, blod (lat. *sanguis*), slim (gr. *flegma*), gul galde (gr. *xanthe chole*) og sort galde (gr. *melaina chole*), var forrykket, og at de samlede sig forkerte steder. Overvægt af en af væskerne betød at den ramte person blev henholdsvis *sangvinsk*, *flegmatisk*, *kolerisk* eller *melankolsk*.
- Cellularpatologi stammer fra 1850'erne.
- Den tyske læge Virchow fastslog, at sygdom skyldes abnorme ændringer i cellernes opbygning eller funktion.

# Åreladning ved hjælp af blodigler

**Den romerske kejser Galerius døde 311 af en sygdom, der viste sig ved, at stykke for stykke af hans legeme faldt af i ildelugtende klumper.**

**Blod- eller lægeigle**

# Vigtige bygningskomplekser

Skt. Hans Roskilde

Gl. Bakkegaard

Ebberødgård

De Kellerske Anstalter i Brejning

# Opsummering: Middelalderen - 1900

- Fra besættelse til sygdom/defekt/
- Differentieret syn på sygdommene/de defekte
- Urbanisering
- Borgerskabet kan ikke tåle synet
- Behandling af åndssvage: Normalt Ingen, dog eksorcisme/beplankning og tøjring.
- 1800-tallet nye institutioner – alskens behandlinger forsøges
- Størst belastning: først asylister siden de lettere åndssvage
- Den grønne utopi med frihed og kontrol

# Darwin: Om arternes oprindelse

# De fattiges store børneflokk

- ”En nat vågnede jeg i min pjaltkasse ved at min mor græd. Så sagde hun til far: Kan jeg da ikke blive fri for de mange børnefødsler? Far svarede: Åh, ti dog stille madam. Du er jo skabt til at føde børn, og du vækker jo bare ungerne med dit tuder. Så blev der stille et øjeblik. Men så begyndte den seng de lå i at knage og knirke og dynen, der lå over dem, gik op og ned”.
- Fra Christian Christensen erindringer om sin opvækst i det københavnske rabarberkvarter (f. 1882 d. 1960). Han var den ældste af 11 børn.

# Truslerne mod den naturlige selektion

- Over- og middelklassen føder færre børn, mens underklassen bliver ved med at føde løs
- Fattighjælpen
- Medicinske fremskridt
- Udvandring
- Indvandring
- 1. verdenskrig (Lægen David Starr Jordan: De stærke og tapre unge mænd bliver dræbt på slagmarken, mens kujonerne, de fysisk uduelige og de biologisk svage overlever og formerer sig).
- Den spanske syge

# Undermåler, minusindivid og defekt

- Sindssyge
- Åndssvage
- Epileptikere
- Vanføre – dvs. fysisk handicappede
- Døvstumme
- Blinde
- Kriminelle



- Prostituerede
- Letfærdige og løsagtige (især) kvinder
- Omstrejferne – vagabonder
- Arbejdssky
- Drikfældige
- Fattige

- Tatere
- Sigøjnere
- Jøder
- Homoseksuelle
- Socialister
- De farveblinde
- Intelligente asiater

# Vigtige navne

Francis Galton – fandt på ordet Eugenik

Cesare Lombros: Udgav bogen "forbrydermennesket"

Herbert Spencer: Moralsk åndssvag

# Gregor Mendel - 1866-1900

- Han lavede forsøg med ærteblomster og påstod at resultatet var gældende for al kønnet formering, inkl. mennesket
- Man får for hver egenskab et gen fra moren og et fra faren – fx øjenfarven brun hhv blå
- Den brune vil dominere over den blå.
- Men en person kan godt have egenskaben blå – og give den videre. I en fjerdedel af tilfældene bliver øjnene blå.
- Hermed er også tesen om blandet arv afvist
- Almindelig opfattelse: Åndssvaghed ligger i et vigende gen. Derfor må åndssvage ikke få børn.

# Negativ eugenik

- At tale til folks fornuft og samfundssind.  
Hvis man mener folk har en sådan
- Ægteskabsforbud 1938 i DK – jf. fattige i 1820 fik forbud mod at gifte sig
- Sexualoplysning
- Prævention

- Internering – på eksisterende anstalt eller ny anstalt som en ø
- Sterilisation og kastration
- Abort – de usunde får ja – de sunde får nej – i DK 1937
- Aflivning i form af såkaldt medlidenhedsdrab

# Eugenikkens "finest hour" i Danmark

- 1938: Institut for Human Arvebiologi og Eugenik oprettet af Københavns Universitet
- Oprettet med støtte fra Rockefellerfonden
- Første leder: lægen Tage Kemp
- Senere Afdeling for Medicinsk Genetik under det sundhedsvidenskabelige Fakultet

# Vigtige danske navne

KK Steincke: Justits- og socialminister, Socialdemokrat

Skrev Fremtidens forsørgelsesvæsen

Chr. Keller, leder af De Kellerske Anstalter

H.O. Wildenskov, do.



# Opsummering

Nyt verdenssyn:

Fra ortodoks læsning af biblen til delvis naturvidenskabeligt udgangspunkt

Konsekvenser af darwinistisk tilgang:

Befolkningsudvikling i modstrid mod naturlig selektion

Retfærdiggørelse af indgreb og socialdarwinisme

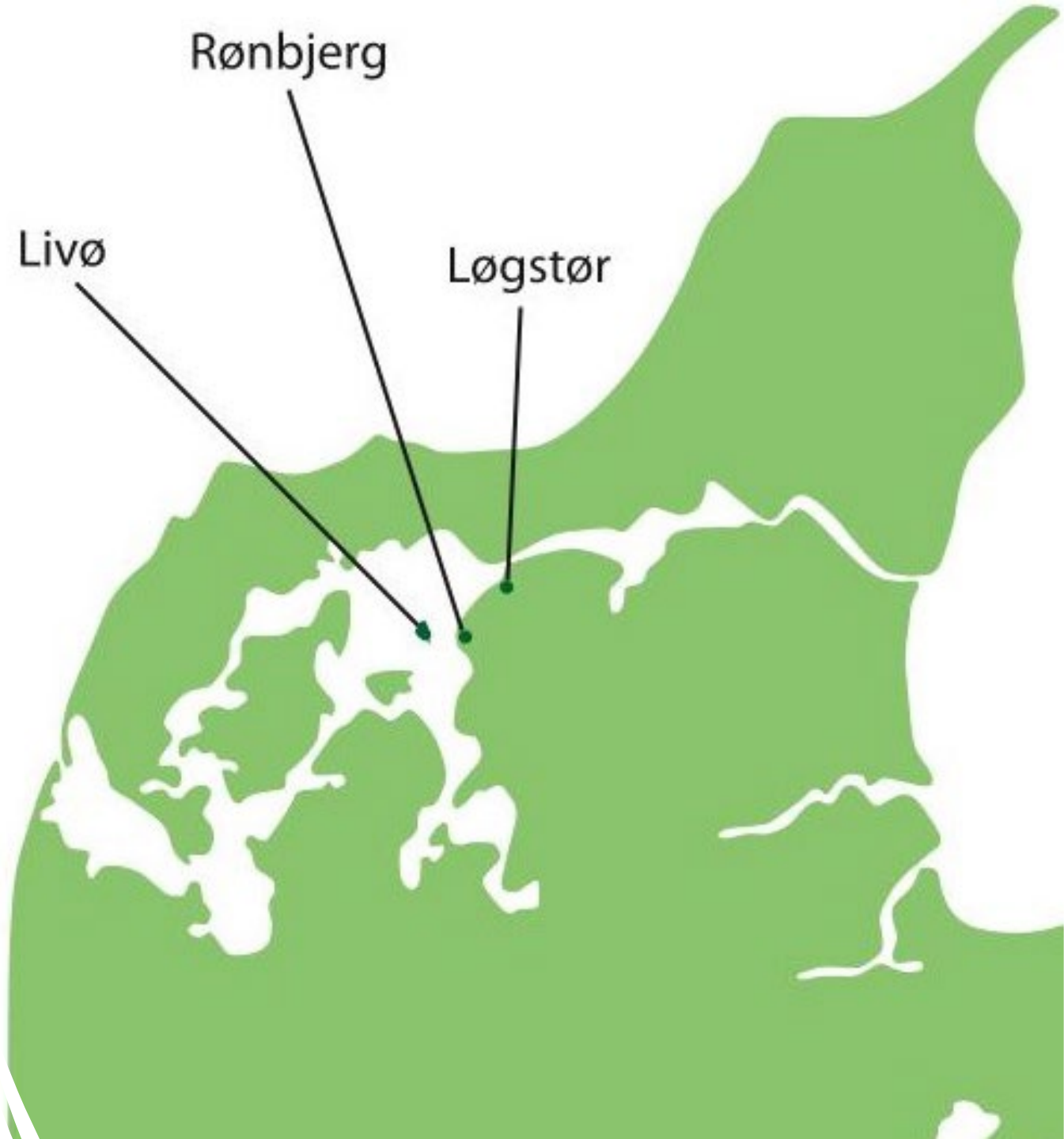
Livø



# Livø i Limfjorden

---

- 3,2 kvadratkilometer eller 320 hektar
- 20 minutters færgeejads fra Rønbjerg Havn
- Ejes i dag af Naturstyrelsen.
- Økologisk kvægbrug
- Et feriecenter
- Campingplads
- Lystbådehavn
- Købmand og café
- Alle danske naturtyper



# To personcases

Oluf Rasmussen og Ejnar Wachs



Personale 1930.

1. Jens Jensen
2. Christoffer Petersen
3. Børge Andersen  
Sørensen



Personale 1915.

# Livø personale 1915 og 1930

# Inspektør Viggo Jensen

---



Inspetør Viggo Jensen foran inspektørboligen.



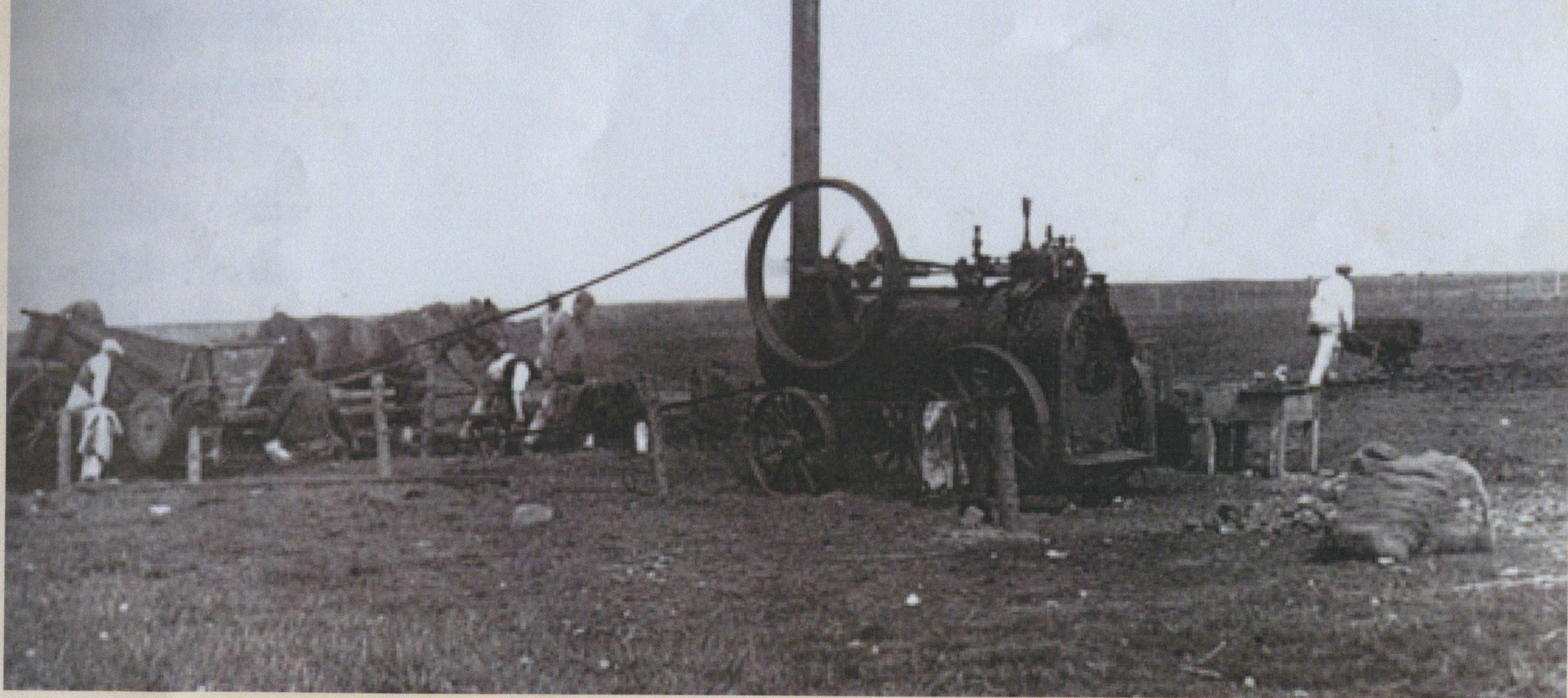
Livø alumner  
og ansatte



Landbrugsarbejdere

---





Bemærk trillebøren

**Tre Alumner rømt fra Livø i Aftes.**  
Blev taget kort efter at være naaet i Land ved Rønbjerg.

I Aftes iværksattes et nyt Flugtforsøg fra Livø. Tre Alumner satte over Isen til Rønbjerg, og der blev straks slaaet Alarm hos Politiet i Løgstor. De to af Flygtningene blev taget, inden de var naaet til Ranum, og den tredje mellem Ranum og Løgstor. De blev alle indsat i Løgstor Arrest, hvor der i Forvejen sidder fire Livøfolk, nemlig de to fra den forrige Flugt fra Øen og to, som er rømt fra Pladser i Omegnen. Hertil kommer saa de to Alumner paa Sygehuset, der behandles for Forfrysninger fra deres Flugt over Isen forleden.

Vagten paa Livø er bleven forstærket i den senere Tid, mens Inspektøren ikke har villet skride til en saa drastisk Forholdsregel som at indespærre Alumnerne for at hindre Flugtforsøg.



Mange flygtede – flere forsøgte sig

Samvær  
personalebørn  
og  
landbrugselever

---



Drengene ville gerne  
lege. Kom hver dag  
til køkken vinduet  
og ville have os ind

Afslapning



# De ansatte og de ansattes børn og barndom på Livø

- Joan Friis – tredje generation på Livø
- Jytte Methmann – tredje generation på Livø
- Må som udgangspunkt forvente, at de har et positivt syn på anstalten. Alligevel værd at lytte til
- Methmann fortalte 2011 om sine erindringer og farens nedskrevne
- Hun er opmærksom på, at det var en anden tid
- Alternativet til Livø: Indespærring på anstalt eller i fængsel, hvor de ville være nederst i hierarkiet

# Anekdoter


- Politiaktion – BT
- Kanonfotografen
- I praktik som karl – Konrad
- Christian A og Achton Friis

# Livø i 2019



Miljø- og Fødevarerministeriet  
Naturstyrelsen

## FAKTA OM LIVØ



LIVØ 2015

- Øen har været fredet siden 1977.
- Miljø- og Fødevarerministeriet har ejet Livø siden 1980.
- Naturstyrelsen Himmerland står for driften af Livø.
- Øens areal er på 320 ha (3,2 km<sup>2</sup>) fordelt på 1/3 økologisk landbrug, 1/3 hede, strandenge og overdrevarsarealer og 1/3 skov.
- Der er ansat en landmand, en skipper og en skovløber, som er bosat på øen med deres familier.
- Driften af kro, havn og campingplads er forpagtet ud til Livø Feriecenter.
- Landbruget drives af Naturstyrelsen som et økologisk forsøgs- og demonstrationslandbrug med planteavl og kødkvæg.
- Kvæget er den skotske race Aberdeen Angus.
- Planteavl er kornavl med vægt på gamle kornsorter, som spelt, emmer, nøgenbyg m.fl.
- Der er offentlig adgang overalt på øen.
- Af hensyn til dyrelivet må hunde ikke medbringes.
- Links til mere information:  
[www.livoeavlsgaard.dk](http://www.livoeavlsgaard.dk)  
[www.livo.dk](http://www.livo.dk)  
[www.naturstyrelsen.dk](http://www.naturstyrelsen.dk)  
[www.miniline.dk](http://www.miniline.dk)

# Opsummering Livø

- Fra utopi om selvforsyning og frihed til fængsel
- Stigende kritik af øanstalter op i mod nedlukning
- Færre blev deporteret op i mod nedlukning
- 1959 Normaliseringens periode inden for åndssvageforsorgen

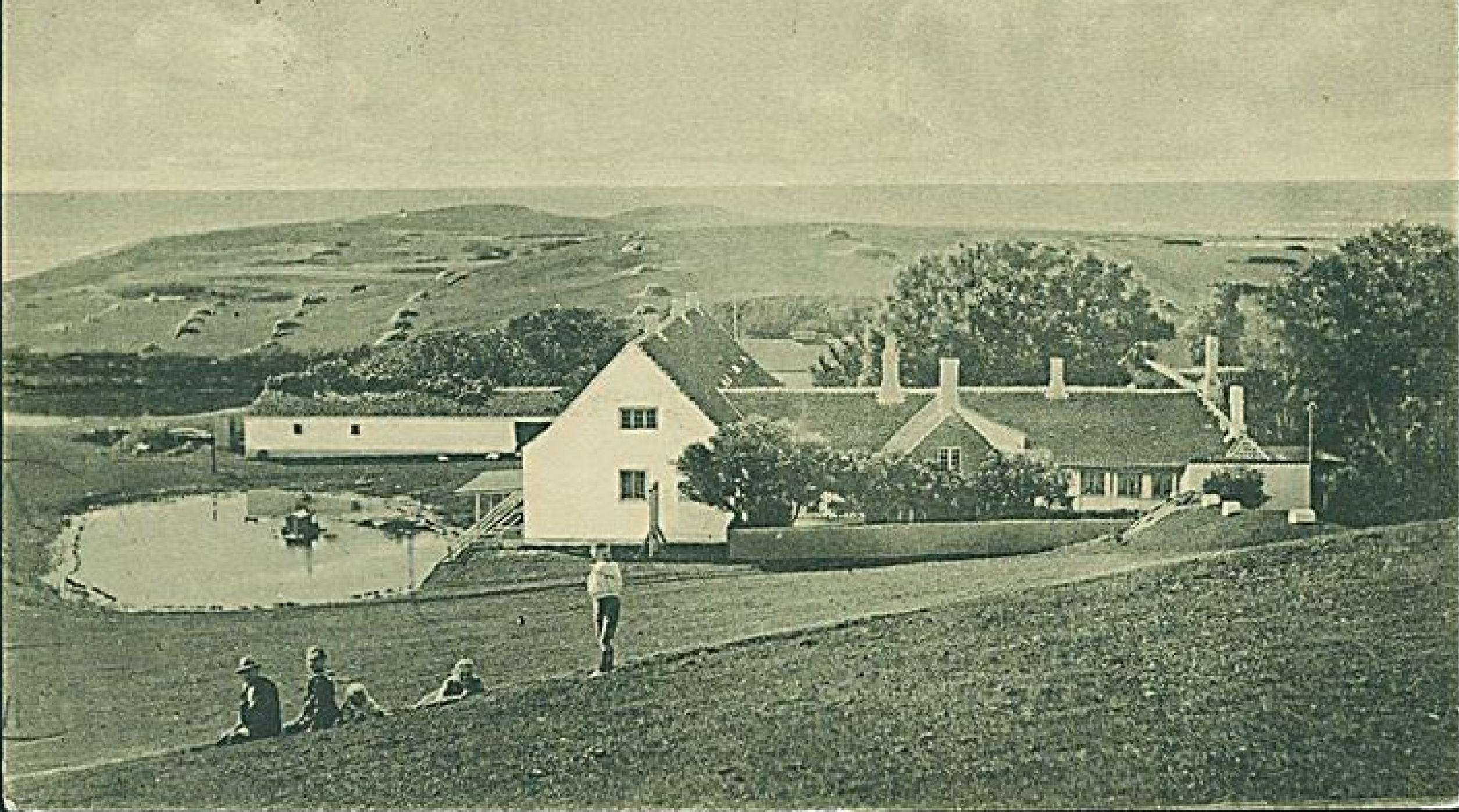
Det karakteristiske  
Fyr på Sprogø





Sprogø





# Alder ved første indlæggelse 1945-59 og opholdstid (i begyndelsen typisk tre års indl.)

Under 18	18-20	21-23	24-26	Over 26
14	41	52	29	45

Under et år	1-2 år	2-3 år	Over 3 år
39	91	21	11

# Anbringelsesgrunde – undersøgelse fra 1938 omhandlende 160 kvinder

- Almindelig usædelighed: 136
- 61 født og aborteret 142 gange
- Gonoré: 46
- Syfilis: 13
- Prostitution 18 (måske 21)
- Tyveri: 40
- Blodskam: 9
- Overtrædelse af polititilhold: 8
- Påført andre kønssygdomme: 7
- Brandstiftelse: 5
- Betleri: 4
- BARNEDRAB: 3
- Drabsforsøg og overfald: 2
- Falsk anmeldelse om voldtægt: 2
- Uterlighed mod drenge: 1

# Sprogø I stikord

- DSB feriekoloni
- Anstalt 1923
- Tre fastboende familier ved fyret
- Op til 50 kvinder
- Forstanderinde og overlæge
- Forst også ansvar for piger anbragt i pleje
- Sprogø under krigen
- Måske halvdelen steriliseret

# Straf og belønning på Sprogø

- Disciplinære forseelser: arbejdsvægring, ikke passe spisetider, frækhed, slagsmål, smide strikkesøj i wc
- Straffe: fratagelse af løn og måltider, lagt i seng, isolation, spændetrøje og beroligende indsprøjtninger
- Kvinder i familiepleje sendtes retur til Sprogø
- Belønning: At se film – men kun hvis ingen var i straffecellen
- Selvjustits

# Sang om friheden

- Havomsust og ene
- Mellem græs og stene
- Lå kohuset gråt og trist –
- der har været kalve sidst.
- Blomster står bag rude
- Og trods regn derude
- Er der læ og hygge
- Frihed, fest og – lykke!
- I år et andet skue
- I den lille stude
- Primus hurtigt tænder!
- Mågen det ej skatter
- Latter høres tidligt sent
- Ud og ind man render
- Skriger højt og – klatter

- Medens man Kaffen søber
- Man sier Vi huset døber!
- Det døbes skal i Kaffe!
- Hvem kan Fadder skaffe?

- Navnet er ved hånden
- Det ligger jo i ånden!
- Vi kalde må vort tilflugtssted
- Enstemmigt Villa Frihed.



# Opsummering Sprogø

- Fra utopi om selvforsyning og frihed til fængsel
- Stigende kritik af øanstalter op i mod nedlukning
- Færre blev deporteret op i mod nedlukning
- 1959

# Antal steriliserede og kastrerede samt T4

- Danmark: Minimum 12-13.000
- Norge: ca. 44.000
- Sverige: ca. 66.000
- Tyskland: 3-400.000
  
- Tyskland: Eutanasi og Aktion T4: ca. 200.000
- (indsprøjtning og udstødningssgas)



# Kun en retssag om erstatning ført til tops

- En kvinde For retten 1942-1945
- Tabte ved alle tre instanser
- Var ikke åndssvag, da hun rejste sagen
- Tabte, fordi hun ikke kunne bevise, at hun ikke var åndssvag, da hun kom under åndssvageforsorgen

# Afslutning

- Vejen til helvede er brolagt med gode intentioner?
- Ejede fortalerne og toplederne tvivlens nådegave?

# Racehygiejne i dagens Danmark

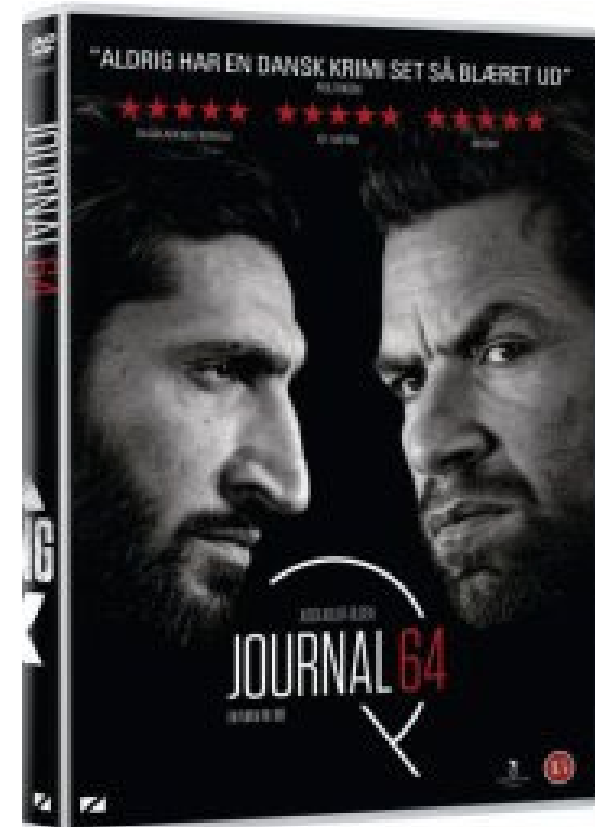
- Fosterdiagnostik
- I dag sorteres mange med f.eks. Downs syndrom fra
- Staten kalkulerer med det og staten tillader/fremmer forskning
- Positiv eugenik: Valg af ægdonorer og sæddonorer
- På sigt forbedringer/reparation med stamceller

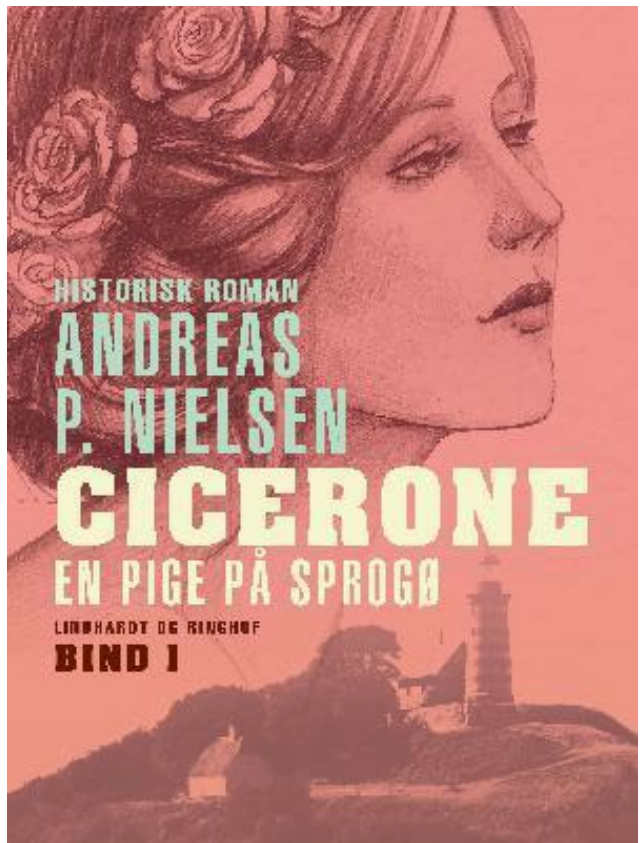
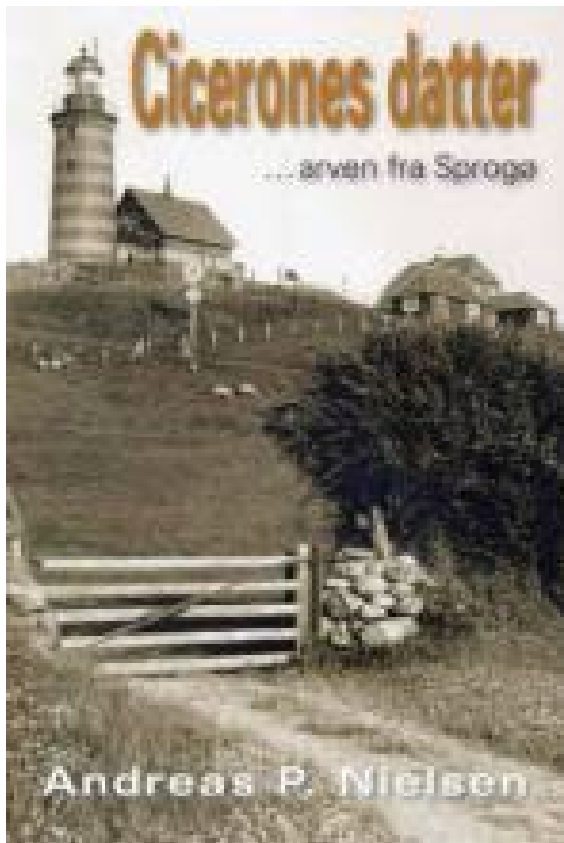
- Medlidenhedsdrab og eutanasi.

I dag aktiv dødshjælp

# Litteratur og film om Sprogøanstalten

---





# Andreas P. Nielsen og Vibeke Marx

Inger Gammelgaard Madsen

# Gadepræsten

KRIMINALROMAN

FABRIKKA

Litteratur om  
Livøanstalten